

## Uso de la convexidad

### Definición

La convexidad es la curvatura hacia afuera de la lámina, y está diseñada para interactuar con la piel periestomal cercana. Las láminas convexas facilitan un ajuste adecuado entre el sistema de bolsa de ostomía y la piel periestomal en los casos en los que las láminas planas no funcionen. Esto se logra porque la convexidad empuja la piel que lo rodea, aplana las arrugas de la piel o ayuda a que el estoma sobresalga más.



Estoma que está debajo del nivel de la piel

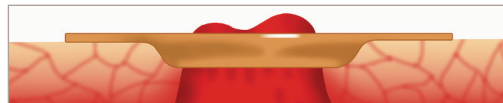


Lámina convexa colocada

### Información general

- Se necesita un ajuste seguro y confiable entre la piel periestomal y la lámina de ostomía para proteger la piel periestomal sana de la descarga del estoma.
- Las láminas son convexas o planas. La palabra “convexa” simplemente describe la forma de la lámina.
- La convexidad puede ser recomendable para aumentar el tiempo de uso del dispositivo de ostomía.

### Cómo evaluar la necesidad de convexidad

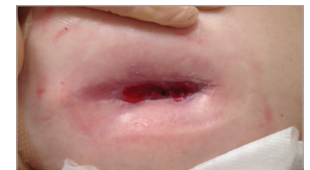
- Para evaluar cuándo se necesita convexidad, debe consultar con un enfermero especializado en ostomía.
- Idealmente, el paciente debe ser evaluado en posición sentada.
- Debe retirarse la bolsa antes de la evaluación.
- Se recomienda una evaluación distal del estoma para todos los estomas en asa.

### Puede considerarse la necesidad de convexidad en los siguientes casos:

- Evaluación del estoma
  - Descarga líquida/blanda del estoma.
  - La abertura del estoma está al nivel de la superficie de la piel o por debajo.
  - La abertura del estoma está descentrada.
  - El estoma sobresale <20 mm o está retraído por debajo de la superficie de la piel.
  - El estoma se vuelve plano/retraído durante la peristalsis (repliegue).
- Evaluación periestomal
  - La topografía periestomal es irregular.
  - La tonicidad abdominal es flácida.



Abertura del estoma descentrada



Estoma retraído



Estoma plano



Irregular



Abdomen flácido

## Uso de la convexidad

### Productos convexos

- La convexidad puede estar integrada al sistema de bolsa o puede agregarse con un accesorio a la lámina adhesiva.
- Los dispositivos convexos pueden ser de una pieza o de dos piezas.
- Los accesorios de convexidad pueden ser de un tamaño predeterminado o cortados a medida.
  - Nota: Cuando utiliza productos cortados a medida para estoma de forma ovalada o irregular, elija un dispositivo que esté más cercano a la medida más grande, de modo que la curvatura convexa del dispositivo esté lo más cerca posible del estoma.
- La convexidad **blanda** puede estar integrada al sistema de bolsa o puede crearse agregando un anillo barrera convexo a un sistema de bolsa de una pieza plano (consulte el consejo de cuidado de la ostomía sobre anillos barrera convexos Adapt).
- La convexidad **firme** puede estar integrada al sistema de bolsa o puede crearse agregando un anillo barrera convexo a un dispositivo convexo para hacer más profunda la curvatura si es necesario.

### Consideraciones sobre la convexidad

- Seleccionar el producto convexo adecuado puede requerir una reevaluación periódica de los productos utilizados, el estado de la piel periestomal y el tiempo de uso del sistema de bolsa.
- Algunos enfermeros especializados en ostomía recomiendan un cinturón para ostomía para mejorar el efecto de la convexidad. (Consulte el consejo de cuidado de la ostomía sobre los cinturones para ostomía Adapt.)
- Las siguientes afecciones de la zona periestomal no impiden el uso de productos convexos; sin embargo, se recomienda tener precaución y reevaluar frecuentemente en pacientes con:
  - Pioderma gangrenoso
  - Úlceras de Crohn
  - Cabeza de medusa (várices periestomales)
  - Hernia paraestomal
  - Lesión por presión
- Debe recomendarse a los pacientes que se comuniquen con una enfermera especializado en ostomía si se producen cambios estomales/periestomales, fugas en el sistema de bolsa o aumento/pérdida de peso.

#### Referencias:

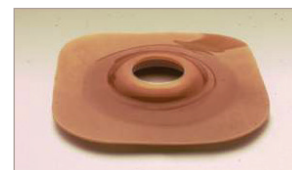
- "Patient Assessment Guidelines for Convexity" – Hollister Incorporated © 2013
- "Developing Patient Assessment Guidelines for Convexity" – Drolshagen et al. 2014 Poster Presentation, WOCN Conference, Nashville TN USA
- Best Practice Document: Convex Products – WOCN 2012
- "Convex Pouching Systems: Best Practice Document for Patients" – WOCN 2012
- Use of Convexity in Pouching – A Comprehensive Review – Hoefloek J, Kittscha J, Purnell P. JWOCN 2012:40 (5):506-512
- "Adapt Convex Barrier Rings" – Ostomy Care Tip – Hollister Incorporated © 2012
- Lyon, C. & Smith, A. 2010 – Abdominal Stomas and Their Skin Disorders



Dispositivo convexo suave



Convexidad suave creada con dispositivo plano y anillo barrera convexo



Dispositivo convexo moderado



Dispositivo convexo moderado con anillo barrera convexo para profundizar la convexidad

Se recomienda hacer un seguimiento de rutina con un profesional de la salud.

Antes de usar productos u accesorios de ostomía, asegúrese de haber leído todas las etiquetas y los prospectos del producto para conocer sus indicaciones, contraindicaciones, peligros, advertencias, precauciones e instrucciones de uso.



**Hollister Incorporated**  
2000 Hollister Drive  
Libertyville, Illinois 60048  
1.800.323.4060

[www.hollister.com](http://www.hollister.com)

**Hollister Limited**  
95 Mary Street  
Aurora, Ontario L4G 1G3  
1.800.263.7400